

Feedback-Bericht für die Gemeinsame Einrichtung zum DMP Diabetes mellitus Typ 2

Berichtszeitraum 01.01.2017 bis 30.06.2017

Erstellungstag: 16.10.2017

In diesem Bericht

- **Überblick** **Seite: 1**
- **Auswertung der Qualitätsziele** **Seite: 2**
- **Verlaufsbezogene Darstellung** **Seite: 5**
- **Erweiterter Bericht** **Seite: 6**
- **Anhang** **Seite: 7**

Gemeinsame Einrichtung DMP , Postfach 4240 , 54232 Trier

Sehr geehrte Damen und Herren,

Sie erhalten den Feedback-Bericht für die Gemeinsame Einrichtung zum DMP Diabetes mellitus Typ 2 für den Berichtszeitraum 01.01.2017 bis 30.06.2017. Sie können dem Bericht entnehmen, inwieweit die Qualitätsziele erreicht wurden. Neben der Auswertung der Qualitätsziele stellen wir Ihnen zusätzlich ausgewählte Indikatoren im zeitlichen Verlauf dar.

Mit freundlichen Grüßen

Ihre Gemeinsame Einrichtung DMP

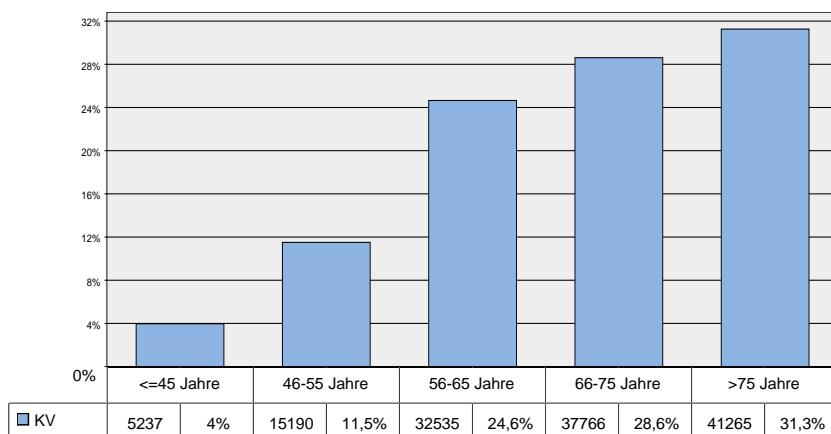
Patienten im Bericht

Auswertung der Qualitätsziele: **131993** Patienten

Hinweis: Im Berichtszeitraum vom 01.01.2017 bis 30.06.2017 liegen für 131993 Patienten Dokumentationsbögen vor. Diese Patienten wurden in der Auswertung berücksichtigt (davon 6048 Patienten, für die nur die Erstdokumentation vorliegt, und 125945 Patienten mit mindestens einer Folgedokumentation).

Altersverteilung

Die Patienten aller Praxen der KV sind durchschnittlich **67** Jahre alt.

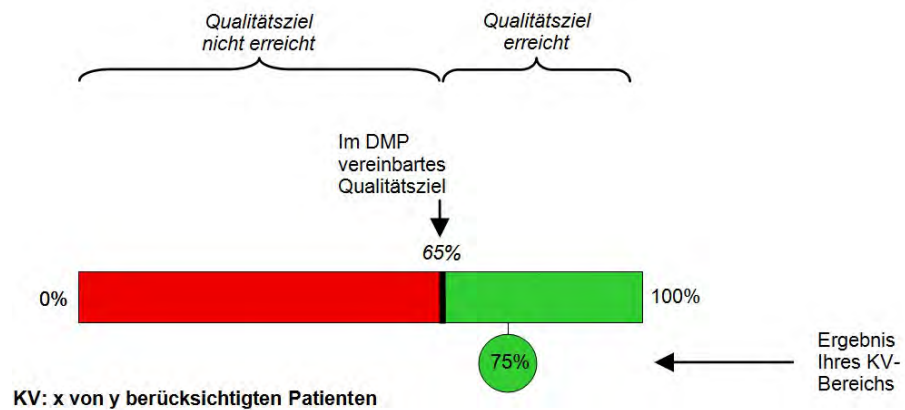


Ergebnisse im Überblick

| Thema | Ziel nicht erreicht | Ziel erreicht |
|----------------|---------------------|---------------|
| Metformin | | ✓ |
| Augenarzt | ! | |
| Diab. Fuß | ! | |
| HbA1c-Wert | | ✓ |
| HbA1c-Zielwert | | ✓ |
| Blutdruck | | ✓ |
| Nierenfunktion | | ✓ |
| TAH | ! | |

Auswertung der Qualitätsziele

Erklärung



Hypoglykämie

Qualitätsziel:

Weniger als 1% der Patienten hatten zwei oder mehr Notfallmäßige Behandlungen von Hypoglykämien innerhalb der letzten sechs Monate

Berücksichtigte Patienten:

Alle Patienten mit mindestens sechs Monaten Teilnahmedauer am DMP



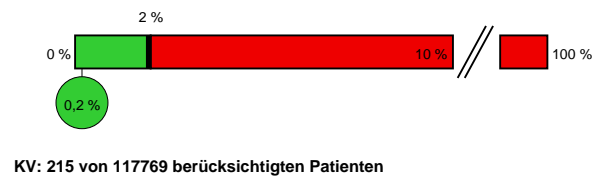
Notfallmäßige stationäre Behandlung

Qualitätsziel:

Weniger als 2% der Patienten hatten eine oder mehrere Notfallmäßige stationäre Behandlungen wegen Diabetes innerhalb der letzten sechs Monate

Berücksichtigte Patienten:

Alle Patienten mit mindestens sechs Monaten Teilnahmedauer am DMP



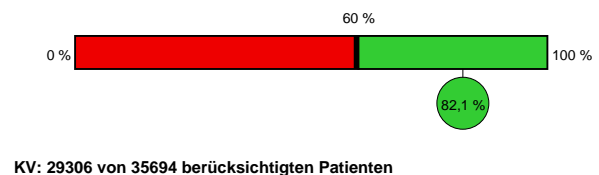
Metformin

Qualitätsziel:

Mindestens 60% der übergewichtigen Patienten unter antidiabetischer oraler Monotherapie erhalten Metformin

Berücksichtigte Patienten:

Alle übergewichtigen Patienten mit einem oralen Antidiabetikum als Monotherapie



Auswertung der Qualitätsziele

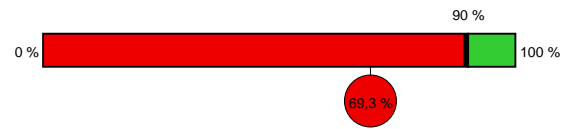
Augenarzt

Qualitätsziel:

Bei mindestens 90% der Patienten wurde eine augenärztliche Untersuchung in den letzten 12 Monaten durchgeführt

Berücksichtigte Patienten:

Alle Patienten mit mindestens 12 Monaten Teilnahmedauer am DMP



KV: 75414 von 108801 berücksichtigten Patienten

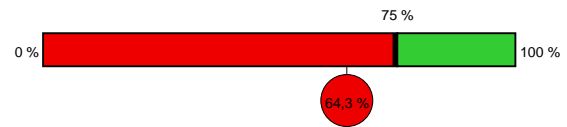
Diabetischer Fuß

Qualitätsziel:

Bei mindestens 75% der Patienten mit auffälligem Fußstatus erfolgt die Mitbehandlung durch eine auf die Behandlung des diabetischen Fußes spezialisierte Einrichtung

Berücksichtigte Patienten:

Alle Patienten mit auffälligem Fußstatus und Wagner 2-5 oder Armstrong C/D



KV: 463 von 720 berücksichtigten Patienten

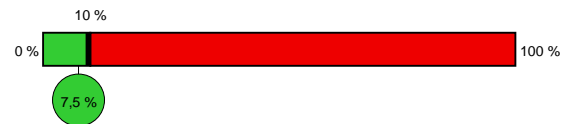
HbA1c-Wert

Qualitätsziel:

Höchstens 10% der Patienten haben einen HbA1c-Wert von $\geq 8,5\%$ (69 mmol/mol)

Berücksichtigte Patienten:

Alle Patienten



KV: 9903 von 131993 berücksichtigten Patienten

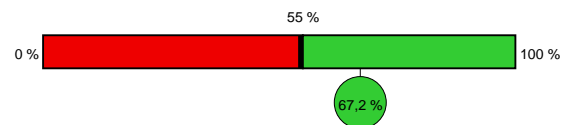
HbA1c- Zielwert

Qualitätsziel:

Mindestens 55% der Patienten haben ihren individuell vereinbarten HbA1c-Zielwert erreicht

Berücksichtigte Patienten:

Alle Patienten mit mindestens 12 Monaten Teilnahmedauer am DMP



KV: 73066 von 108801 berücksichtigten Patienten

Auswertung der Qualitätsziele

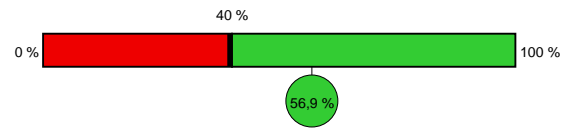
Blutdruck

Qualitätsziel:

Mindestens 40% der Patienten mit bekannter Hypertonie haben einen Blutdruck $\leq 139/89$ mmHg

Berücksichtigte Patienten:

Alle Patienten, bei denen eine Hypertonie als Begleiterkrankung dokumentiert wurde



KV: 61560 von 108173 berücksichtigten Patienten

Nierenfunktion

Qualitätsziel:

Bei mindestens 90% der Patienten wurde die eGFR in den letzten 12 Monaten bestimmt

Berücksichtigte Patienten:

Alle Patienten mit mindestens 12 Monaten Teilnahmedauer am DMP



KV: 99044 von 108801 berücksichtigten Patienten

Thrombozytenaggregationshemmer

Qualitätsziel:

Mindestens 80% der Patienten mit Makroangiopathie erhalten einen Thrombozytenaggregationshemmer

Berücksichtigte Patienten:

Alle Patienten, bei denen AVK, KHK, Schlaganfall, Herzinfarkt oder Amputation dokumentiert wurde und bei denen keine Kontraindikation vorliegt und / oder die keine orale Antikoagulation erhalten



KV: 25159 von 34382 berücksichtigten Patienten

Verlaufsbezogene Darstellung ausgewählter Indikatoren

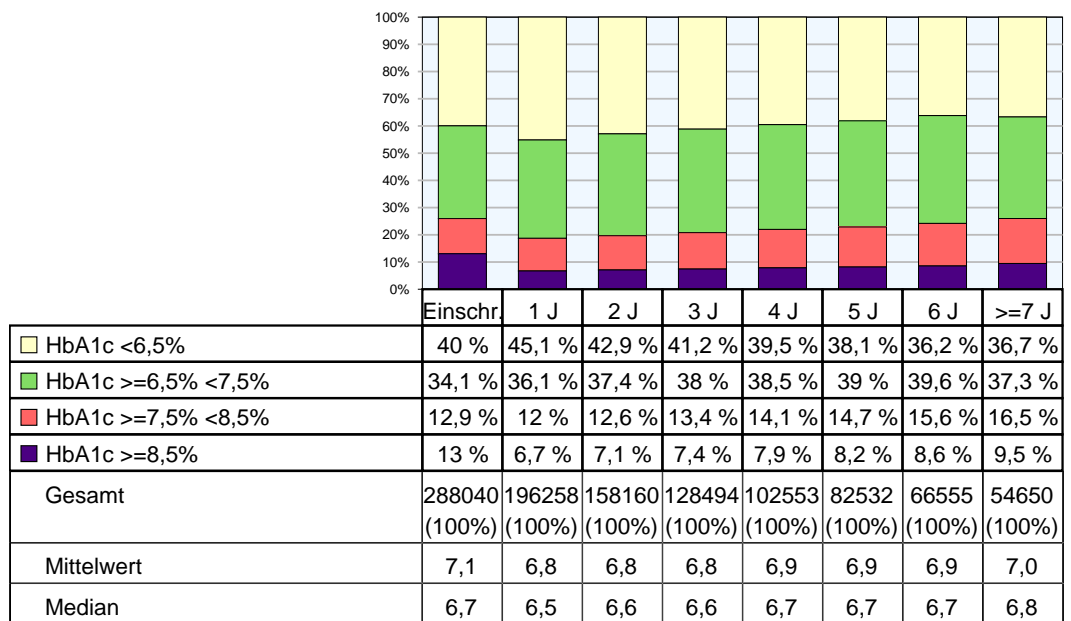
Was zeigen die Grafiken?

Die Säulen repräsentieren Werte, die die Patienten nach der jeweils angegebenen DMP-Teilnahmedauer aufweisen. In der Säule "1 J" sind beispielsweise die Werte aller Patienten zusammengefasst, die 1 Jahr am DMP teilnehmen.

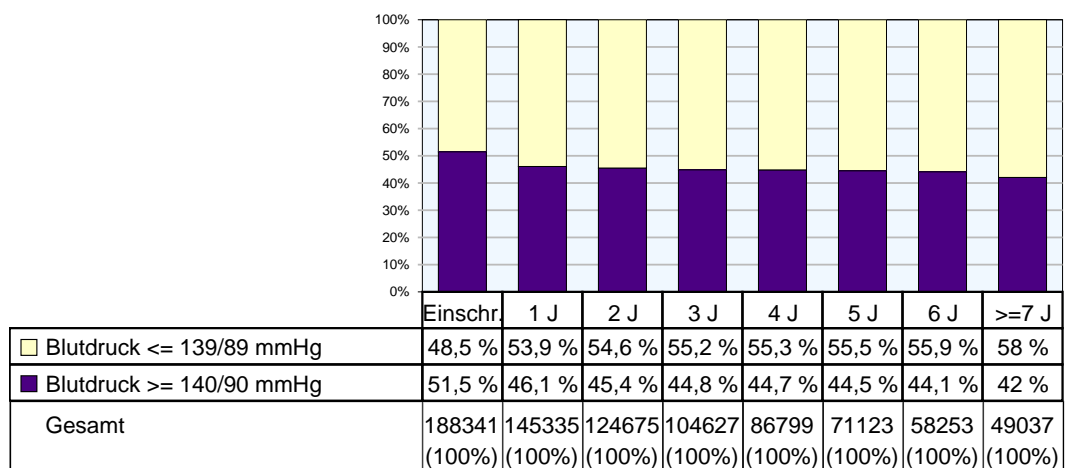
Die Werte eines Patienten können mehrfach vorkommen. Abhängig von der DMP-Teilnahmedauer können die nach der jeweiligen Teilnahmedauer erhobenen Werte eines Patienten z.B. in den Säulen "Einschreibung" bis "ntes Jahr" eingegangen sein.

Die erste Grafik zeigt die Verteilung der HbA1c-Werte, gruppiert nach vier Klassen. Die zweite Grafik stellt die Entwicklung des Blutdrucks bei Patienten mit bekannter Hypertonie im Verlauf der DMP-Teilnahme dar.

HbA1c-Werteklassen



Blutdruck-Werteklassen



Erweiterter Bericht

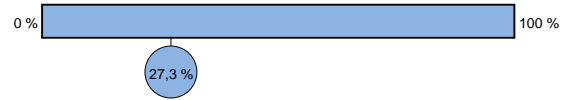
Diabetes-Schulung (Quote)

Qualitätsziel:

Ein hoher Anteil der Patienten hat im Rahmen des DMP an einer Diabetes-Schulung teilgenommen

Berücksichtigte Patienten:

Alle Patienten



KV: 36009 von 131993 berücksichtigten Patienten

Hypertonie-Schulung (Quote)

Qualitätsziel:

Ein hoher Anteil der Patienten mit bekannter Hypertonie hat im Rahmen des DMP an einer Hypertonie-Schulung teilgenommen

Berücksichtigte Patienten:

Alle Patienten mit bekannter Hypertonie



KV: 9979 von 108173 berücksichtigten Patienten