

Feedback-Bericht für die Gemeinsame Einrichtung zum DMP Asthma bronchiale

Berichtszeitraum 01.07.2016 bis 31.12.2016

Erstellungstag: 05.04.2017

Gemeinsame Einrichtung DMP , Postfach 4240 , 54232 Trier

In diesem Bericht

- **Übersicht** Seite 1
- **Auswertung der Qualitätsziele** Seiten 2 bis 3

Sehr geehrte Damen und Herren,

Sie erhalten den Feedback-Bericht für die Gemeinsame Einrichtung zum DMP Asthma bronchiale für den Berichtszeitraum 01.07.2016 bis 31.12.2016. Sie können dem Bericht entnehmen, inwieweit die Qualitätsziele erreicht wurden.

Mit freundlichen Grüßen

Ihre Gemeinsame Einrichtung DMP

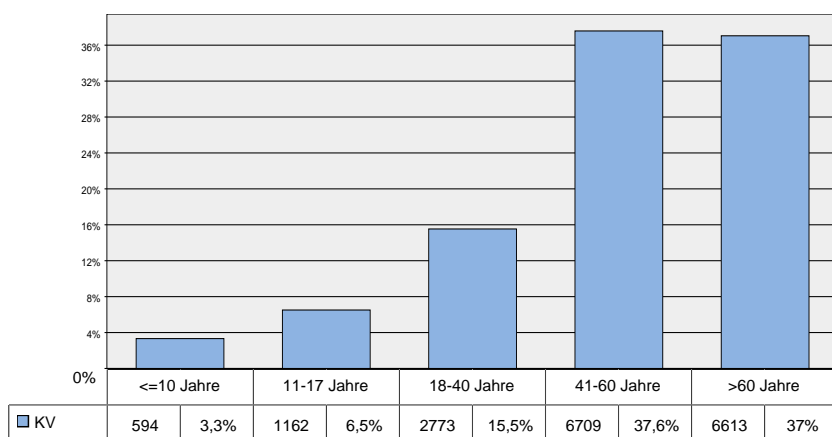
Patienten im Bericht

Auswertung der Qualitätsziele: **17851** Patienten

Hinweis: Im Berichtszeitraum vom 01.07.2016 bis 31.12.2016 liegen für 17851 Patienten Dokumentationsbögen vor. Diese Patienten wurden in der Auswertung berücksichtigt (davon 1379 Patienten, für die nur die Erstdokumentation vorliegt, und 16472 Patienten mit mindestens einer Folgedokumentation).

Altersverteilung

Die Patienten aller Praxen der KV sind durchschnittlich **51** Jahre alt.

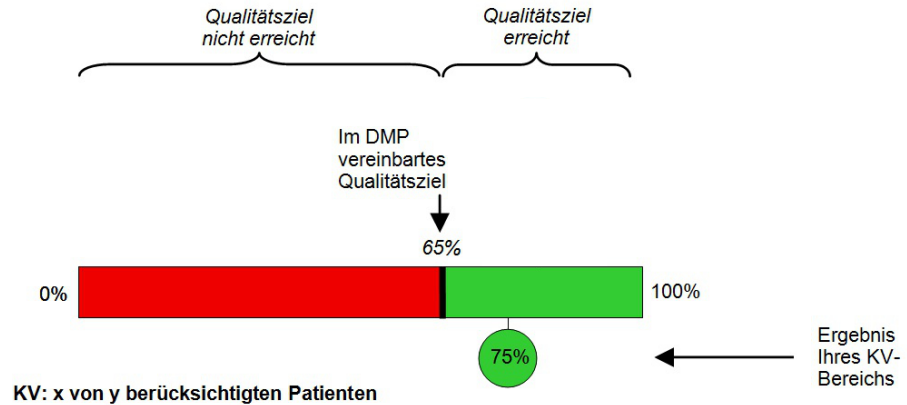


Ergebnisse im Überblick

| Thema | Ziel nicht erreicht | Ziel erreicht |
|-------------------------------------|--------------------------|---------------|
| Symptomkontrolle | kein Zielwert festgelegt | |
| Asthma Schulung (Compliance) | ! | |
| Asthma Schulung (Quote) | kein Zielwert festgelegt | |
| Selbstmanagementplan | ! | |
| Notfallmäßige stationäre Behandlung | | ✓ |
| Inhalative Glukokortikosteroide | ! | |
| Inhalationstechnik | ! | |

Auswertung der Qualitätsziele

Erklärung



Symptomkontrolle

Qualitätsziel:

Hoher Anteil von Patienten mit guter Symptomkontrolle

Berücksichtigte Patienten:

Alle Patienten mit mindestens einer Folgedokumentation

Hinweis: Da dieses Qualitätsziel auf Ausprägungen des Dokumentationsparameters "Häufigkeit von Asthma-Symptomen" in der Dokumentationsversion 3.x beruht, werden Dokumentationen der Vorversionen nicht berücksichtigt.

"Gute Symptomkontrolle" bedeutet:

- keine Notfallmäßige stationäre Behandlung wegen Asthma im Dokumentationszeitraum
- maximal zwei Mal wöchentlich Asthma-Symptome bei Erwachsenen
- Symptomfreiheit bei Kindern und Jugendlichen



Asthma-Schulung (Compliance)

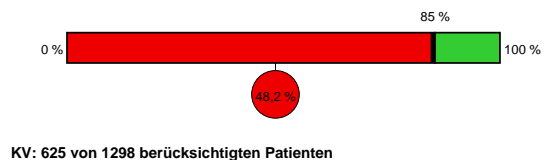
Qualitätsziel:

Mindestens 85% der Patienten haben eine empfohlene Asthma-Schulung wahrgenommen.

Berücksichtigte Patienten:

Alle Patienten, denen vier Quartale vor dem Berichtszeitraum eine Asthma-Schulung empfohlen wurde

Hinweis: Es werden nur Patienten mit mindestens vier Quartalen Teilnahmedauer am DMP berücksichtigt.



Asthma-Schulung (Quote)

Qualitätsziel:

Hoher Anteil von Patienten, die im Rahmen des DMP eine Asthma-Schulung erhalten haben

Berücksichtigte Patienten:

Alle Patienten



Auswertung der Qualitätsziele

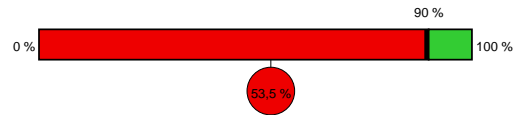
Selbstmanagementplan

Qualitätsziel:

Mindestens 90% der Patienten setzen einen schriftlichen Selbstmanagementplan ein.

Berücksichtigte Patienten:

Alle Patienten mit mindestens einer Folgedokumentation



KV: 7355 von 13735 berücksichtigten Patienten

Notfallmäßige stationäre Behandlung

Qualitätsziel:

Höchstens 10% der Patienten hatten eine oder mehrere notfallmäßige stationäre Behandlungen wegen Asthma bronchiale innerhalb der letzten sechs Monate.

Berücksichtigte Patienten:

Alle Patienten mit mindestens sechs Monaten Teilnahmedauer am DMP



KV: 107 von 14712 berücksichtigten Patienten

Inhalative Glukokortikosteroide

Qualitätsziel:

Mindestens 90% der Patienten werden inhalative Glukokortikosteroide als Bestandteil einer Dauermedikation verordnet.

Berücksichtigte Patienten:

Alle Patienten mit Verordnung einer Dauermedikation ohne Kontraindikation gegen inhalative Glukokortikosteroide



KV: 11458 von 13252 berücksichtigten Patienten

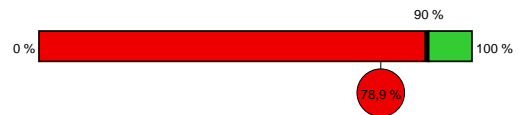
Überprüfung der Inhalationstechnik

Qualitätsziel:

Bei mindestens 90% der Patienten wird die Inhalationstechnik im Berichtszeitraum überprüft.

Berücksichtigte Patienten:

Alle Patienten mit inhalativer Medikation



KV: 13326 von 16880 berücksichtigten Patienten