

# Feedback-Bericht für die Gemeinsame Einrichtung zum DMP Asthma bronchiale

Berichtszeitraum 01.07.2021 bis 31.12.2021

Erstellungstag: 04.04.2022

Gemeinsame Einrichtung für DMP , Postfach 4240 , 54232 Trier

## In diesem Bericht

- **Übersicht** Seite 1
- **Auswertung der Qualitätsziele** Seite 2

Sehr geehrte Damen und Herren,

Sie erhalten den Feedback-Bericht für die Gemeinsame Einrichtung zum DMP Asthma bronchiale für den Berichtszeitraum 01.07.2021 bis 31.12.2021. Sie können dem Bericht entnehmen, inwieweit die Qualitätsziele erreicht wurden.

Mit freundlichen Grüßen

Ihre Gemeinsame Einrichtung für DMP

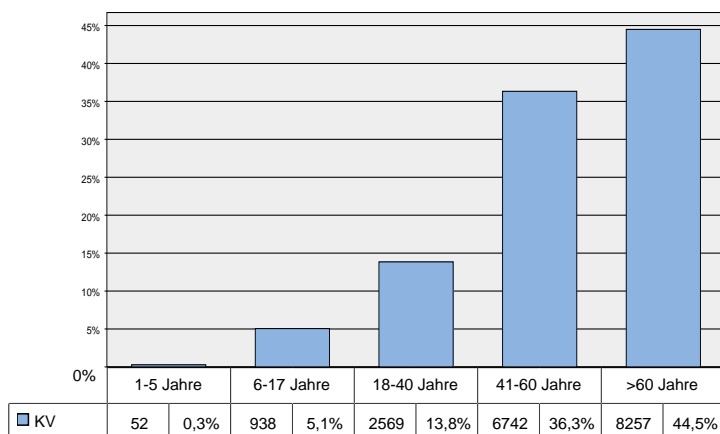
## Teilnehmer\*innen im Bericht

**Auswertung der Qualitätsziele:** **18558** Teilnehmer\*innen

Hinweis: Im Berichtszeitraum vom 01.07.2021 bis 31.12.2021 liegen für 18558 Teilnehmer\*innen Dokumentationsbögen vor. Diese Teilnehmer\*innen wurden in der Auswertung berücksichtigt (davon 1152 Teilnehmer\*innen, für die nur die Erstdokumentation vorliegt, und 17406 Teilnehmer\*innen mit mindestens einer Folgedokumentation).

## Altersverteilung

Die Teilnehmer\*innen aller Praxen der KV sind durchschnittlich **55** Jahre alt.

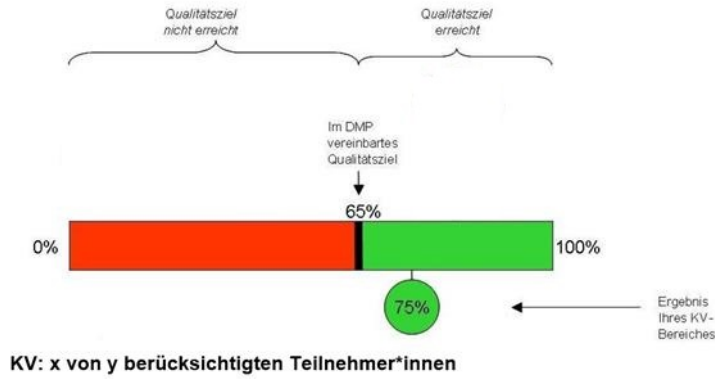


## Ergebnisse im Überblick

Thema	Ziel nicht erreicht	Ziel erreicht
Kontrolliertes Asthma - Erw.	!	
Kontrolliertes Asthma - 6-17J.	kein Zielwert festgelegt (Ihr erreichter Wert: 90,1%)	
Kontrolliertes Asthma - 1-5J.	kein Zielwert festgelegt (Ihr erreichter Wert: 68,0%)	
Unkontrolliertes Asthma - Erw.		✓
Unkontrolliertes Asthma - 6-17J.	kein Zielwert festgelegt (Ihr erreichter Wert: 1,6%)	
Unkontrolliertes Asthma - 1-5J.	kein Zielwert festgelegt (Ihr erreichter Wert: 20,0%)	
Asthma Schulung (Compliance)	!	
Asthma Schulung (Gesamtquote)	kein Zielwert festgelegt (Ihr erreichter Wert: 13,1%)	
Selbstmanagementplan	!	
Wenig ungeplante Behandlungen		✓
ICS	!	
Kein LABA ohne ICS		✓
Inhalationstechnik geprüft	!	
Raucherquote	kein Zielwert festgelegt (Ihr erreichter Wert: 8,7%)	
Raucher (seit DMP-Einschreibung)	kein Zielwert festgelegt (Ihr erreichter Wert: 56,8%)	
FEV1-Wert bestimmt	kein Zielwert festgelegt (Ihr erreichter Wert: 75,1%)	

# Auswertung der Qualitätsziele

## Erklärung



## Kontrolliertes Asthma<sup>1</sup>

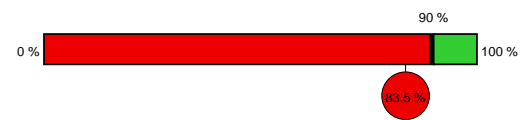
Erwachsene

### Qualitätsziel:

Mindestens 90% der Erwachsenen mit kontrolliertem Asthma

### Berücksichtigte Teilnehmer\*innen:

Alle Teilnehmer\*innen ab 18 Jahren



KV: 11294 von 13522 berücksichtigten Teilnehmer\*innen

## Unkontrolliertes Asthma<sup>2</sup>

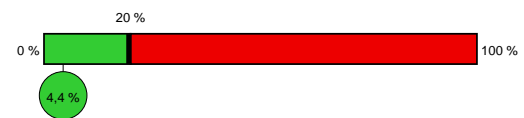
Erwachsene

### Qualitätsziel:

Höchstens 20% der Erwachsenen mit unkontrolliertem Asthma

### Berücksichtigte Teilnehmer\*innen:

Alle Teilnehmer\*innen ab 18 Jahren



KV: 598 von 13522 berücksichtigten Teilnehmer\*innen

## Asthma-Schulung (Compliance)

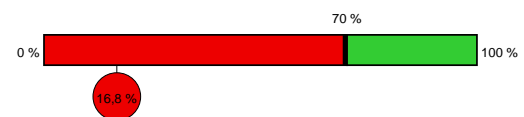
### Qualitätsziel:

Mindestens 70% der Teilnehmer\*innen haben eine empfohlene Asthma-Schulung wahrgenommen

### Berücksichtigte Teilnehmer\*innen:

Alle Teilnehmer\*innen, denen vier Quartale vor dem Berichtszeitraum eine Asthma-Schulung empfohlen wurde

**Hinweis:** Es werden nur Teilnehmer\*innen mit mindestens vier Quartalen Teilnahmedauer am DMP berücksichtigt.



KV: 237 von 1409 berücksichtigten Teilnehmer\*innen

## Asthma-Schulung (Gesamtquote)

### Qualitätsziel:

Hoher Anteil von Teilnehmer\*innen, die an einer Asthma-Schulung (im DMP oder vor Einschreibung) teilgenommen haben

### Berücksichtigte Teilnehmer\*innen:

Alle Teilnehmer\*innen



KV: 2436 von 18558 berücksichtigten Teilnehmer\*innen

<sup>1</sup> "Kontrolliertes Asthma" bedeutet:

- maximal 2mal wöchentlich Asthma-Symptome tagsüber und
- keine Einschränkungen der Alltagsaktivitäten und
- keine nächtlichen Symptome und
- maximal 2mal wöchentlich Einsatz der Bedarfsmedikation

<sup>2</sup> "Unkontrolliertes Asthma" bedeutet, dass mindestens drei der folgenden Kriterien zutreffen:

- mehr als 2mal wöchentlich Asthma-Symptome tagsüber
- Einschränkungen der Alltagsaktivitäten
- nächtlichen Symptome
- mehr als 2mal wöchentlich Einsatz der Bedarfsmedikation

# Auswertung der Qualitätsziele

## Kontrolliertes Asthma<sup>1</sup>

Kinder ab 6 Jahre und Jugendliche

### Qualitätsziel:

Hoher Anteil von Kindern und Jugendlichen mit kontrolliertem Asthma

### Berücksichtigte Teilnehmer\*innen:

Alle Teilnehmer\*innen zwischen 6 und 17 Jahren



KV: 664 von 737 berücksichtigten Teilnehmer\*innen

## Unkontrolliertes Asthma<sup>2</sup>

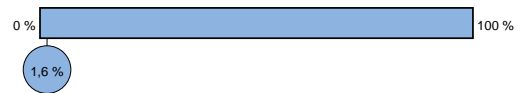
Kinder ab 6 Jahre und Jugendliche

### Qualitätsziel:

Niedriger Anteil von Kindern und Jugendlichen mit unkontrolliertem Asthma

### Berücksichtigte Teilnehmer\*innen:

Alle Teilnehmer\*innen zwischen 6 und 17 Jahren



KV: 12 von 737 berücksichtigten Teilnehmer\*innen

## Kontrolliertes Asthma<sup>1</sup>

Kinder bis 5 Jahre

### Qualitätsziel:

Hoher Anteil von Kindern bis 5 Jahre mit kontrolliertem Asthma

### Berücksichtigte Teilnehmer\*innen:

Alle Teilnehmer\*innen zwischen 1 und 5 Jahren



KV: 17 von 25 berücksichtigten Teilnehmer\*innen

## Unkontrolliertes Asthma<sup>2</sup>

Kinder bis 5 Jahre

### Qualitätsziel:

Niedriger Anteil von Kindern bis 5 Jahre mit unkontrolliertem Asthma

### Berücksichtigte Teilnehmer\*innen:

Alle Teilnehmer\*innen zwischen 1 und 5 Jahren



KV: 5 von 25 berücksichtigten Teilnehmer\*innen

<sup>1</sup> "Kontrolliertes Asthma" bedeutet:

- maximal 2mal wöchentlich Asthma-Symptome tagsüber und
- keine Einschränkungen der Alltagsaktivitäten und
- keine nächtlichen Symptome und
- maximal 2mal wöchentlich Einsatz der Bedarfsmedikation

<sup>2</sup> "Unkontrolliertes Asthma" bedeutet, dass mindestens drei der folgenden Kriterien zutreffen:

- mehr als 2mal wöchentlich Asthma-Symptome tagsüber
- Einschränkungen der Alltagsaktivitäten
- nächtlichen Symptome
- mehr als 2mal wöchentlich Einsatz der Bedarfsmedikation

# Auswertung der Qualitätsziele

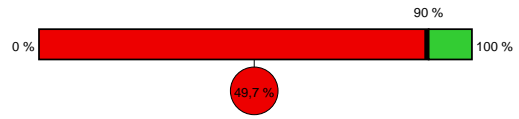
## Selbstmanagementplan

### Qualitätsziel:

Mindestens 90% der Teilnehmer\*innen setzen einen schriftlichen Selbstmanagementplan ein

### Berücksichtigte Teilnehmer\*innen:

Alle Teilnehmer\*innen mit mindestens einer Folgedokumentation



KV: 7101 von 14284 berücksichtigten Teilnehmer\*innen

## Ungeplante notfallmäßige Behandlung

### Qualitätsziel:

Höchstens 10% der Teilnehmer\*innen hatten ungeplante, notfallmäßige (ambulant oder stationär) Behandlungen wegen Asthma bronchiale innerhalb der letzten zwölf Monate

### Berücksichtigte Teilnehmer\*innen:

Alle Teilnehmer\*innen mit mindestens zwölf Monaten Teilnahmedauer am DMP



KV: 334 von 14315 berücksichtigten Teilnehmer\*innen

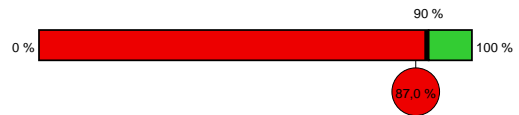
## Inhalative Glukokortikosteroide (ICS)

### Qualitätsziel:

Mindestens 90% der Teilnehmer\*innen werden inhalative Glukokortikosteroide als Bestandteil einer Dauermedikation<sup>3</sup> verordnet

### Berücksichtigte Teilnehmer\*innen:

Alle Teilnehmer\*innen mit Verordnung einer Dauermedikation<sup>3</sup> und ohne Kontraindikation gegen inhalative Glukokortikosteroide



KV: 12301 von 14136 berücksichtigten Teilnehmer\*innen

<sup>3</sup> Teilnehmer\*innen unter Dauermedikation mit Leukotrien-Rezeptorantagonisten sind nicht erfasst.

## Beta-2-Sympathomimetika (LABA) ohne ICS

### Qualitätsziel:

Weniger als 15% Teilnehmer\*innen erhalten eine Dauertherapie mit LABA ohne ICS

### Berücksichtigte Teilnehmer\*innen:

Alle Teilnehmer\*innen mit einer LABA-Dauermedikation und ohne Kontraindikation gegen ICS



KV: 1510 von 11853 berücksichtigten Teilnehmer\*innen

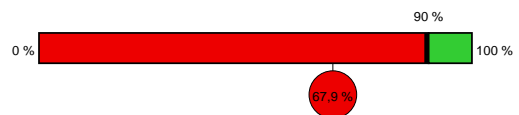
## Überprüfung der Inhalationstechnik

### Qualitätsziel:

Bei mindestens 90% der Teilnehmer\*innen wird die Inhalationstechnik im Berichtszeitraum überprüft

### Berücksichtigte Teilnehmer\*innen:

Alle Teilnehmer\*innen mit inhalativer Medikation



KV: 11957 von 17616 berücksichtigten Teilnehmer\*innen

# Auswertung der Qualitätsziele

## Raucherquote

### Qualitätsziel:

Niedriger Anteil an rauchenden Teilnehmer\*innen

### Berücksichtigte Teilnehmer\*innen:

Alle eingeschriebenen Teilnehmer\*innen



KV: 1623 von 18558 berücksichtigten Teilnehmer\*innen

## Raucher (seit DMP- Einschreibung)

### Qualitätsziel:

Ein niedriger Anteil der Teilnehmer\*innen, die zum Zeitpunkt der Einschreibung Raucher waren, raucht noch

### Berücksichtigte Teilnehmer\*innen:

Alle Teilnehmer\*innen, die bei der Erstdokumentation Raucher waren und für die mindestens eine Folgedokumentation vorliegt



KV: 822 von 1446 berücksichtigten Teilnehmer\*innen

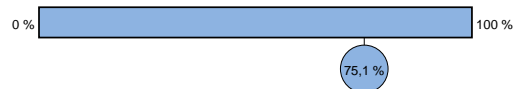
## Jährliche Ermittlung des FEV1-Wertes

### Qualitätsziel:

Hoher Anteil an Teilnehmer\*innen mit einem dokumentierten FEV1-Wert in den letzten 12 Monaten

### Berücksichtigte Teilnehmer\*innen:

Alle Teilnehmer\*innen ab 6 Jahren und mit mindestens 12 Monaten Teilnahmedauer am DMP



KV: 10737 von 14292 berücksichtigten Teilnehmer\*innen